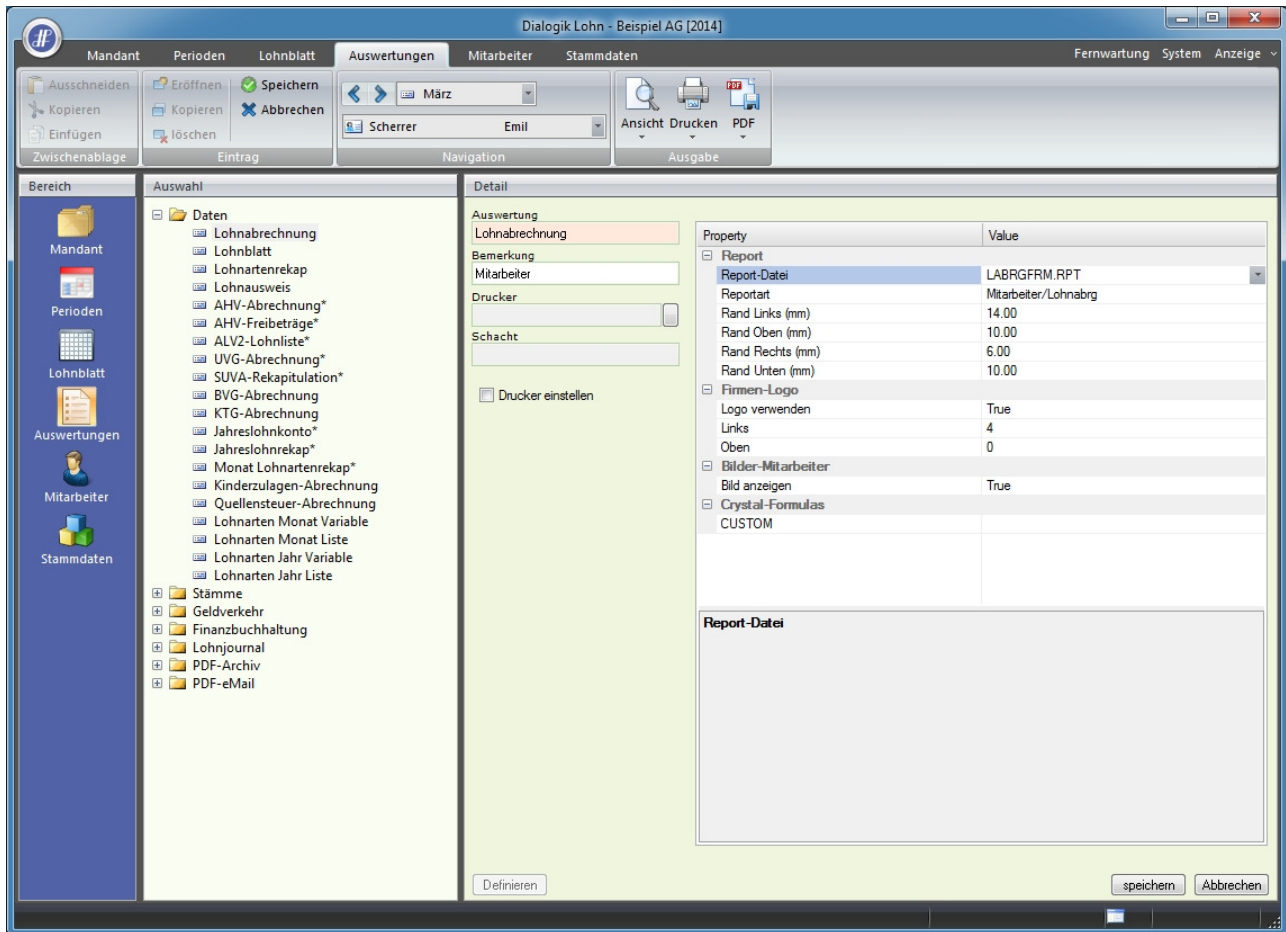


7.31 Anpassung Lohnabrechnung

Zur Erstellung der Lohnabrechnungen stehen in Dialogik Lohn unterschiedliche Vorlagen zur Verfügung. Dazu können die bestehenden Lohnabrechnungs-Vorlagen mit verschiedenen Parametern ausgewertet werden.

Öffnen Sie das Register "Auswertungen" > "Daten" > "Lohnabrechnungen". Klicken Sie dann auf den Button <Definieren>.



Im Feld Report-Datei kann die gewünschte Lohnabrechnungs-Vorlage hinterlegt werden. Sämtliche Vorlagen mit einem Dateinamen <LABRGxxx.RPT> stehen als Lohnabrechnung zur Verfügung. Im Feld "Reportart" muss zwingend immer der Wert <Mitarbeiter/Lohnabrg> stehen.

Die Ränder können je nach Druckermodell eingestellt werden, wobei das Verhältnis (Summe oben-unten resp. Summe links-rechts) immer 20 ergeben muss.

Möchten Sie für Ihre Lohnabrechnung ein Logo verwenden, kann im Feld "Logo verwenden" der Wert <True> hinterlegt werden. Anschliessend muss das Logo im Mandanten-Verzeichnis abgespeichert werden und über "Stammdaten" > "Firma" > "Stammbblatt" eingelesen werden. Die Position wird über die beiden Felder Links und Oben gesteuert. Zudem ist es möglich das Mitarbeiter-Bild auf die Abrechnung zu drucken. Stellen Sie dabei im Feld "Bild anzeigen" den Wert <True> ein. Über "Mitarbeiter" > "Personalien" können Sie mittels Button <Bild laden> das Mitarbeiter-Foto einfügen.

Dialogik AG
 Brunnenbachstrasse 2
 8340 Hinwil
 Switzerland



Lohnabrechnung - JAN/2014

Beispiel AG
 Bahnhofstrasse
 8340 Hinwil

Druckdatum: 17.12.2013

Mitarbeiter N°1
 AHV #756.4289.3468.82
 Pensum: 100 %
 Geburt: 25.06.1970
 Eintritt: 01.01.1994

[00]B4HNB| hanz.aeschlimann@beispiel.ch

Verkauf / Monatslohn
 Werkstatt [911]



Herr
Hans Aeschlimann
 Bohlstrasse 5
 8600 Dübendorf

LA	Bezeichnung	Faktor	Einheit	Betrag	Total
E001	Monatslohn			5 500.00	
E071	Kinderzulage bis 12 J	1.00	x 200.00	200.00	
E073	Kinderzulage Ausbildung	2.00	x 250.00	500.00	
Bruttolohn				6 200.00	
A001	AHV Abzug	5.15	% x 5 500.00	283.25	
A002	ALV Abzug	1.10	% x 5 500.00	60.50	
A004	NBU Unfall (50%)	0.615	% x 5 500.00	33.85	
A006	KVG Krankentaggeld	1.102	% x 5 500.00	60.60	
A007	QST Quellensteuer		ZH C3Y 3.48%	215.75	
Total Abzüge				653.95	
Nettolohn				5 546.05	
Guthaben					5 546.05

Dialogik AG
 Brunnenbachstrasse 2
 8340 Hinwil
 Switzerland



Herr
 Hans Aeschlimann
 Bohlstrasse 5
 8600 Dübendorf

Lohnabrechnung

Beispiel AG
 Bahnhofstrasse
 8340 Hinwil

Mitarbeiter-Nr: 1
 Periode: Januar 2014
 Druckdatum: 17.12.2013

LA	Bezeichnung	Faktor	Einheit	Betrag	Total
E001	Monatslohn			5'500.00	
E071	Kinderzulage bis 12 J	1 x	200.00	200.00	
E078	Kinderzulage Ausbildung	2 x	250.00	500.00	
Bruttolohn				6'200.00	
A001	AHV Abzug	5.15 o/o x	5'500.00	283.25	
A002	ALV Abzug	1.1 o/o x	5'500.00	60.50	
A004	NBU Unfall (50%)	0.615 o/o x	5'500.00	33.85	
A006	KVG Krankentaggeld	1.102 o/o x	5'500.00	60.60	
A007	QST Quellensteuer		ZH C3Y 3.48%	215.75	
Total Abzüge				653.95	
Nettolohn				5'546.05	
Guthaben					5'546.05
Auszahlung Diff.					5'546.05

Im Feld CUSTOM können der Lohnabrechnung verschiedene Parameter (Einstellungen) zum Druck mitgegeben werden. Die Parameter sind auch in Kombination anwendbar. Mit der Report-Datei "LABRGFRM.RPT" funktionieren all diese Parameter. Wenn Sie eine andere Report-Datei gewählt haben, ist es möglich dass diese Parameter nicht funktionieren.

NOZLG	Die Angaben zu den Zahlungen (Auszahlung) werden nicht gedruckt.
NOKK	Die Angaben zum Kontokorrent werden nicht gedruckt.
FIRMA	Die Firmen-Lohnarten (Arbeitgeber-Beiträge) werden auf der Lohnabrechnung gedruckt.
NOHEADER	Sämtliche Angaben im Kopfbereich (Adresse etc.) werden nicht gedruckt.
NOHDRPENSUM	Die Angaben zum Pensum werden im Kopfbereich nicht gedruckt.
NOHDRPGRUPPE	Die Angaben zur Gruppe werden im Kopfbereich nicht gedruckt.
NOBACKCLR	Die Hintergrundfarben werden nicht gedruckt.
NOFTRBACKCLR	Die Hintergrundfarben bei den Bemerkungen werden nicht gedruckt.
FTRBACKCLRBLUE	Die Hintergrundfarben bei den Bemerkungen entspricht der Hintergrundfarbe der Totalzeile.
FTRTEXTBLUE	Bemerkungen werden in blauer Schrift gedruckt.
PRIVAT	Über der Mitarbeiter-Adresse wird die Überschrift "Persönlich/Vertraulich" gedruckt.
TITLE_IN_WND	Der Titel (Lohnabrechnung xy) wird auf der Seite der Anschrift gedruckt.
TEXTBLACK	Sämtliche Schriften werden in jedem Fall in schwarz gedruckt.

Verlassen Sie die Definition und speichern Sie die Änderungen indem Sie auf den Button <speichern> klicken.